

国際ロータリー第2580地区 沖縄分区 石垣ロータリークラブ 組織図

【 理 事 会 】

会 長	宮城 早人 (役員)	副 幹 事	木下 省三 (役員)	公 共 イ メ ー ジ	石 川 尚 吾	職 業 奉 仕	新 川 正 人
副 会 長	今西 敦之 (役員)	SAA 会 場 監 督	黒 島 勝 (役員)	会 員 増 強 ・ 退 会 防 止	大 本 綾 子	社 会 奉 仕	垣 本 徳 一
幹 事	新里 裕樹 (役員)	プ ロ グ ラ ム 出 席	宮 良 薫	会 員 選 考 ・ 職 業 分 類	前 木 繁 孝	国 際 ・ 米 山	吉 田 貴 紀
直 前 会 長 ロータリー財団	前原 博一 (役員)	親 睦 委 員 会	黒 島 剛	青 少 年 奉 仕	国 仲 恵 亮	ク ラ ブ 研 修 委 員 会	大 浜 勇 人
						危 機 管 理 諮 問 委 員 会	大 田 次 男

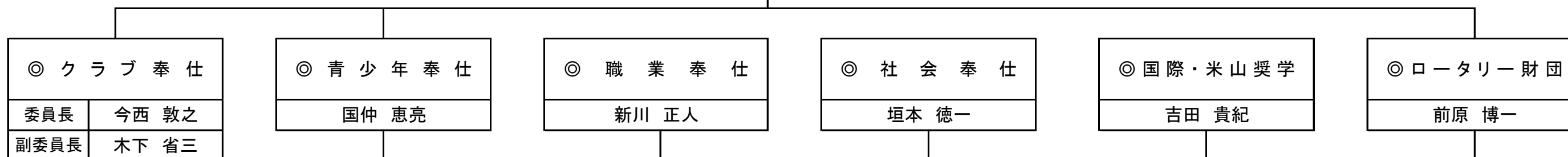
(地区)

ロータアクト	委員	吉田 貴紀
--------	----	-------

会計監査	南波 正幸
	前原 博一

クラブ研修委員会	委員長	大浜 勇人
----------	-----	-------

危機管理諮問委員会	委員長	大田 次男
	副委員長	橋本 孝来



クラブ管理・運営委員会

会員増強・退会防止委員会

奉仕プロジェクト委員会

国際奉仕委員会

